

SGH-X160

KRÁTKÁ PŘÍRUČKA

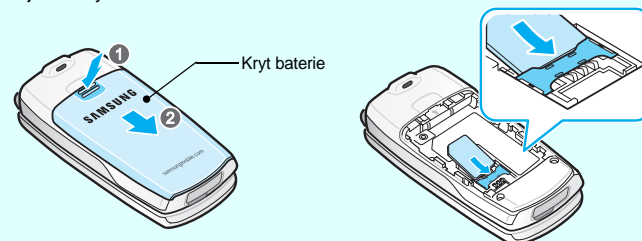
V této příručce je popsáno nastavení telefonu a uveden přehled hlavních funkcí telefonu.

World Wide Web
http://www.samsungmobile.com

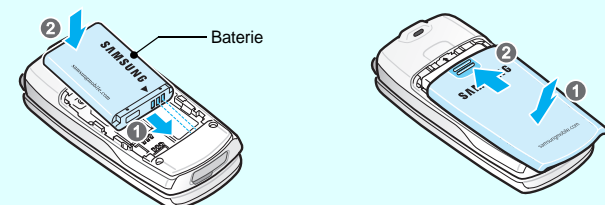
Printed in Korea
Code No.: GH68-xxxA
Czech. 09/2006. Rev. 1.0

Instalace baterie

1. Sejměte kryt baterie a vložte SIM kartu.

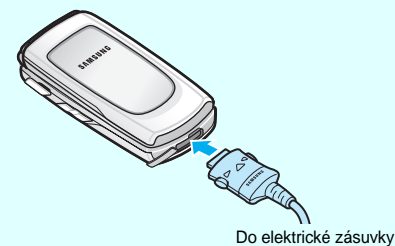


2. Vložte baterii a kryt zpět na místo.

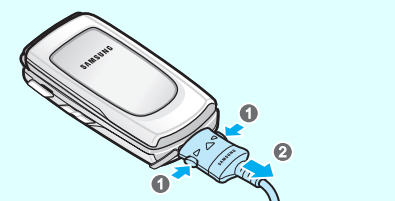


Nabíjení baterie

1. Připojte dodaný cestovní adaptér.



2. Po dokončení nabíjení adaptér odpojte.



Poznámka: Nevyndávejte baterii z telefonu, dokud neodpojíte adaptér. V opačném případě může dojít k poškození telefonu.

Uspořádání telefonu a funkce tlačítek



Tlačítko menu/potvrzení
V základním režimu zobrazení menu webového prohlížeče. Výběr zvýrazněné možnosti nebo potvrzení vstupu v menu.

Tlačítko volání
Zahájení nebo příjem hovoru. V základním režimu zobrazí poslední hovory.

Tlačítko zrušit/vymazat
Odstranění znaků z displeje. Návrat do předchozí úrovně menu.

Softwarová tlačítka
Provedení funkce uvedené nad tlačítkem.

Čtyřsměrová navigační tlačítka
V režimu Menu pohyb mezi možnostmi menu. V základním režimu umožňuje přistupovat přímo k oblíbeným menu.

Tlačítko napájení/ukončení
Zapnutí nebo vypnutí telefonu stisknutím a podržením. Také ukončení hovoru.

Tlačítko tichého režimu

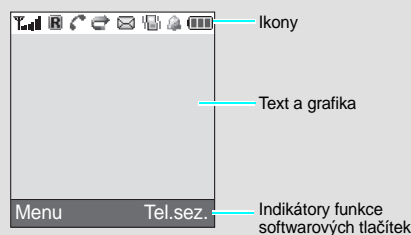
Alfanumerická tlačítka

Tichý režim

Vypnutí všech zvuků telefonu stisknutím a podržením **#** v základním režimu. Zrušení provedete dalším stisknutím a podržením tlačítka.

Displej

Když nevoláte nebo nepoužíváte menu, telefon je v základním režimu. Aby bylo možné vytočit telefonní číslo, musíte být v základním režimu.



Ikony

Text a grafika

Indikátory funkce softwarových tlačítek

V horní části displeje jsou zobrazeny následující indikátory stavu:

Ikona	Popis
	Síla signálu
	Probíhá hovor
	Mimo oblast služby; nelze volat nebo přijímat hovory
	Roamingová síť
	Je aktivní tichý režim nebo je vyzvánění nastaveno na vibrační
	Funkce přesměrování hovorů je aktivní
	Nová zpráva SMS
	Nová zpráva MMS
	Nová zpráva v hlasové poště
	Je nastaveno upozornění
	Úroveň baterie

Zapnutí a vypnutí telefonu

1. Stisknutím a podržením na více než jednu sekundu zapnete telefon.
2. Když chcete telefon vypnout, stiskněte a podržte na více než dvě sekundy.

Změna jazyka na displeji

1. V základním režimu stiskněte **Menu**.
2. Vyberte možnost **Nastavení telefonu** → **Jazyk**.
3. Vyberte jazyk.

Volání

1. V základním režimu zadejte směrové číslo oblasti a telefonní číslo a stiskněte .
2. Hovor ukončíte stisknutím .

Příjem hovoru

1. Když telefon zvoní, přijmete hovor stisknutím .
2. Hovor ukončíte stisknutím .

Mapa menu

1. SIM AT *

2. Záznamy hovorů

- 2.1 Zmeškané hovory
- 2.2 Přijaté hovory
- 2.3 Odchozí hovory
- 2.4 Smazat vše
- 2.5 Doba hovoru
- 2.6 Cena hovoru*

3. Síťové služby

- 3.1 Přesměrování hovorů
- 3.2 Blokování hovorů
- 3.3 Čekající hovory
- 3.4 Výběr sítě
- 3.5 ID volajícího
- 3.6 Uzavřená uživatelská skupina

4. Nastavení zvuku

- 4.1 Tón vyzvánění
- 4.2 Hlasitost vyzvánění
- 4.3 Typ upozornění
- 4.4 Tón klávesnice
- 4.5 Tón zprávy
- 4.6 Upozornění při hovoru
- 4.7 Tón krytu
- 4.8 Další tóny

5. Zprávy

- 5.1 SMS zprávy
- 5.2 MMS zprávy
- 5.3 Zprávy Push

6. Zábava

- 6.1 Prohlížeč WAP
- 6.2 Hry
- 6.3 Zvuky
- 6.4 Obrázky
- 6.5 Smazat vše
- 6.6 Stav paměti

7. Organizér

- 7.1 Budík
- 7.2 Kalendář
- 7.3 Datum a čas
- 7.4 Kalkulačka
- 7.5 Seznam úkolů
- 7.6 Hlas. pozn.
- 7.7 Převodník měn

8. Kontakty

- 8.1 Hledání
- 8.2 Nový záznam
- 8.3 Hledání skupiny
- 8.4 Upravit skupinu
- 8.5 Rychlá volba
- 8.6 Smazat vše
- 8.7 Stav paměti
- 8.8 SDN *

9. Nastavení telefonu

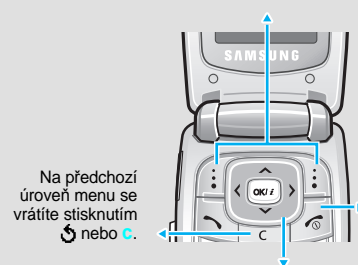
- 9.1 Nastavení displeje
- 9.2 Pozdrav
- 9.3 Vlastní číslo
- 9.4 Jazyk
- 9.5 Zabezpečení
- 9.6 Další nastavení
- 9.7 Zkratky
- 9.8 Vynulovat nastavení

* Zobrazuje se pouze v případě, že je podporováno SIM kartou.

Používání menu

V základním režimu otevřete hlavní menu stisknutím **Menu**.

Popisky v dolních rozích displeje zobrazují aktuální funkce softwarových tlačítek. Stisknutím levého softwarového tlačítka () nebo pravého softwarového tlačítka () provedete uvedenou funkci.



Na předchozí úroveň menu se vrátíte stisknutím nebo **c**.

Stisknutím tohoto tlačítka zavřete menu bez změny nastavení menu.

Čtyřsměrová navigační tlačítka () lze použít jako klávesové zkratky pro přístup k oblíbeným menu.

1. V základním režimu stiskněte **Menu**.
2. Vyberte možnost **Nastavení telefonu** → **Zkratky**.
3. Vyberte tlačítko.
4. Vyberte menu, které se má přiřadit tlačítku.

Výběr nebo úprava menu nebo funkce:

1. V základním režimu stiskněte **Menu**.
 2. Pomocí navigačních tlačítek přejděte na požadované menu a stiskněte **Vybrat** nebo .
 3. Když menu obsahuje podmenu, přejděte na požadované podmenu pomocí navigačních tlačítek. Podmenu otevřete stisknutím **Vybrat** nebo .
- Pokud vybrané menu obsahuje další podmenu, opakujte tento krok.
4. Najděte požadované nastavení pomocí navigačních tlačítek.
 5. Stisknutím **Vybrat** nebo potvrďte vybrané nastavení.

Číslo zkratky

Požadované menu lze rychle otevřít pomocí čísel zkratk. Číslo zkratky se zobrazuje před názvem menu v režimu Menu.

🔗 Zadávání textu

Změna režimu zadávání textu

V poli pro zadávání textu stisknete pravé softwarové tlačítko, dokud se nezobrazí indikátor požadovaného režimu zadávání:

- T9** : Režim T9
- A** : Režim ABC
- 1** : Číselný režim

- Žádné: Režim symbolů

Režim T9

- Začněte zadávat slovo stisknutím tlačítka **2** až **9**. Pro každé písmeno stiskněte příslušné tlačítko pouze jednou.

Příklad: Když píšete slovo "Ahoj" v režimu T9, stisknete **2**, **4**, **6** a **5**.

T9 předvidá slovo, které píšete a může se měnit s každým stisknutím tlačítka.

- Zadejte celé slovo, než upravíte nebo odstraníte jednotlivé znaky.

- Když se slovo zobrazí správně, přejděte ke kroku 4. Pokud ne, zobrazte další možnosti pro stisknutá tlačítka stisknutím **0**.

- Stisknutím **#** vložíte mezeru a můžete zadat další slovo.

Funkce	Popis	Výběr
Výběr tónu klávesnice	Výběr tónu, který zazní při stisknutí tlačítka.	Menu > Nastavení zvuku > Tón klávesnice
Tón zpráv	Výběr vyzvánění pro přichozí zprávy SMS, MMS a zprávy vysílání.	Menu > Nastavení zvuku > Tón zprávy
Upozornění na hovor	Nastavení upozornění na přijetí nové zprávy nebo na aktivaci budíku během hovoru.	Menu > Nastavení zvuku > Upozornění při hovoru
Tón krytu	Nastavení tónu, který zazní při otevření nebo zavření telefonu.	Menu > Nastavení zvuku > Tón krytu
Další tóny	Nastavení dalších tónů telefonu.	Menu > Nastavení zvuku > Další tóny
Čtení zpráv SMS nebo MMS	Čtení přijatých, odeslaných nebo uložených zpráv.	Menu > Zprávy > SMS zprávy nebo MMS zprávy > Přijaté, Odeslané nebo Koncepty
Odesílání zpráv SMS nebo MMS	Vytvoření a odeslání zpráv na jiné mobilní telefony.	Menu > Zprávy > SMS zprávy nebo MMS zprávy > Napsat novou zprávu nebo Vytvořit
Šablony zpráv	Přednastavení často používaných zpráv nebo emotikon.	Menu > Zprávy > SMS zprávy nebo MMS zprávy > Šablony nebo Šablony emotikon

Režim ABC

Funkce	Popis	Výběr
Nastavení displeje	Změna nastavení pro displej a podsvětlení.	Menu > Nastavení telefonu > Nastavení displeje
Pozdrav	Zadání pozdravu, který se zobrazí při zapnutí telefonu.	Menu > Nastavení telefonu > Pozdrav
Kontrola vlastních telefonních čísel	Kontrola vlastních telefonních čísel nebo jejich pojmenování.	Menu > Nastavení telefonu > Vlastní číslo
Zobrazený jazyk	Výběr jazyka, který se bude používat k zobrazení textu.	Menu > Nastavení telefonu > Jazyk
Zabezpečení	Ochrana telefonu před neoprávněným použitím.	Menu > Nastavení telefonu > Zabezpečení
Další nastavení	Nastavení funkce automatického opakovaného volání nebo způsobu příjmu volání.	Menu > Nastavení telefonu > Další nastavení
Zkratky menu	Nastavení navigačních tlačítek jako zkratek pro přímý přístup k oblíbeným menu.	Menu > Nastavení telefonu > Zkratky
Vynulování telefonu	Vynulování telefonu na výchozí nastavení.	Menu > Nastavení telefonu > Vynulovat nastavení

Režim ABC

Stiskněte tlačítko označené požadovaným znakem:

- jednou pro první znak
- dvakrát pro druhý znak
- a tak dále.

Když například stisknete **2** třikrát, zadáte písmeno "C", a když stisknete **5** dvakrát, zadáte písmeno "K".

Režim čísel

Stiskněte tlačítka s požadovanými čísly.

Režim symbolů

Stiskněte číselná tlačítka odpovídající požadovanému symbolu a stiskněte **OK**. Stisknutím **nahoru** nebo **dolů** zobrazíte další symboly.

Rady pro zadávání textu

- Kurzor lze přesunout pomocí navigačních tlačítek.
- Jednotlivá písmena vymažete stisknutím **C**. Všechna písmena vymažete stisknutím a podržením **C**.
- Mezeru mezi dvě písmena zadáte stisknutím **#**.
- Mezi velkými a malými písmeny v režimech T9 a ABC lze přepnout stisknutím *****.
- Interpunkční znaky v režimech T9 a ABC lze zadat stisknutím **1**.

Funkce	Popis	Výběr
Možnosti posílání zpráv	Nastavení možností posílání zpráv.	Menu > Zprávy > SMS zprávy nebo MMS zprávy > Nastavení nebo Konfigurace
Smazání zpráv	Smazání zpráv ve všech složkách.	Menu > Zprávy > SMS zprávy nebo MMS zprávy > Smazat vše
Stav paměti zpráv	Kontrola informací o paměti pro zprávy.	Menu > Zprávy > SMS zprávy nebo MMS zprávy > Stav paměti
Hlasová pošta	Přístup k serveru hlasové pošty a poslech zpráv.	Menu > Zprávy > SMS zprávy > Hlasová pošta
Vysílání zpráv	Změna nastavení pro službu a přístup k vysílaným zprávám.	Menu > Zprávy > SMS zprávy > Vysílání
Profil MMS	Výběr nebo konfigurace profilu připojení, který se použije pro zprávy MMS.	Menu > Zprávy > MMS zprávy > Profil MMS zpráv
Zpráva push	Změna nastavení pro službu a přístup ke zprávám push nebo jejich smazání.	Menu > Zprávy > Zprávy Push
Webový prohlížeč	Spuštění webového prohlížeče.	Menu > Zábava > Prohlížeč WAP

🔗 Důležitá bezpečnostní upozornění

Před použitím mobilního telefonu si přečtěte uvedené pokyny. Pokud je nebudete dodržovat, může to být nebezpečné nebo nezákonné.

Vždy řiďte bezpečně

Nepoužívejte mobilní telefon během řízení – vždy nejprve zastavte a zaparkujte vozidlo.

Vypínání při tankování

Nepoužívejte telefon u benzínového čerpadla nebo v blízkosti paliv či chemikálií.

Vypnutí telefonu v letadle

Bezdrátové telefony mohou způsobit rušení různých přístrojů. Jejich použití v letadle je nezákonné a nebezpečné.

Vypnutí telefonu v blízkosti jakýchkoliv zdravotnických přístrojů

Nemocnice a zdravotnická zařízení mohou využívat přístroje citlivé na externí elektromagnetické záření. Postupujte vždy podle platných pravidel nebo předpisů.

Rušení

Všechny bezdrátové telefony mohou být ovlivněny rušením, které může narušit jejich funkci.

Zvláštní předpisy

Dodržujte všechny zvláštní předpisy platné na všech místech a vždy vypněte telefon, kdykoliv je jeho použití zakázané.

Odolnost proti vodě

Tento telefon není odolný proti vodě. Uchovávejte jej v suchu.

Vhodné používání

Používejte telefon pouze v normální poloze (držený u ucha). Pokud je telefon zapnutý, vyhněte se zbytečnému kontaktu s anténou.

Tišňová volání

Zadejte číslo tišňové služby platné v dané oblasti a stiskněte ☎. Neukončujte hovor, dokud vám k tomu nebude vydán pokyn.

Malé děti a telefon

Uchovávejte telefon a všechny jeho díly a příslušenství mimo dosah malých dětí.

🔗 Odeslání zprávy SMS

- V základním režimu stiskněte **Menu**.

- Vyberte možnost **Zprávy** → **SMS zprávy** → **Napsat novou zprávu**.

- Zadejte text zprávy.

- Stiskněte **Volby** a přidejte položky pomocí následujících možností:

- Přidat objekty**: přidání zvuků, obrázků nebo animovaných obrázků.
- Přidat šablony**: přidání textových šablon.
- Přidat emotikon**: přidání emotikon.
- Přidat číslo**: přidání položek z telefonního seznamu.
- Přidat záložku**: přidání záložek.

- Stiskněte **Volby** a vyberte možnost **Odeslat**, **Uložit a odeslat** nebo **Pouze uložit**.

- Pokud jste vybrali možnost **Uložit a odeslat** nebo **Pouze uložit**, vyberte umístění.


- Zadejte cílové číslo a stiskněte **OK**.

Funkce	Popis	Výběr
Přístup k multimediálním souborům	Přístup k hrám, zvukovým souborům a obrázkům v paměti telefonu.	Menu > Zábava > Hry, Zvuky, Obrázky
Smazání všech multimediálních souborů	Smazání her, zvukových souborů a obrázků v každé složce nebo všech multimediálních souborů najednou.	Menu > Zábava > Smazat vše
Stav paměti	Kontrola množství paměti využitě hrou, zvukem nebo obrázkem.	Menu > Zábava > Stav paměti
Upozornění	Nastavení upozornění tak, aby zaznělo v určený čas.	Menu > Organizér > Budík
Kalendář	Přehled o denních a měsíčních plánech.	Menu > Organizér > Kalendář
Datum a čas	Ruční nastavení aktuálního data a času.	Menu > Organizér > Datum a čas
Kalkulačka	Provedení základních aritmetických funkcí.	Menu > Organizér > Kalkulačka
Seznam úkolů	Vytvoření seznamu úkolů s různými termíny.	Menu > Organizér > Seznam úkolů
Hlasová poznámka	Záznam hlasových poznámek a jejich přehrání.	Menu > Organizér > Hlas. pozn.
Převodník měn	Převádění měn.	Menu > Organizér > Převodník měn

🔗 Informace o hodnotě SAR

Příslušenství a baterie
Používejte jen baterie a příslušenství, například náhlavní sady a datové kabely, schválené společností Samsung. Použití jakéhokoliv neautorizovaného příslušenství může poškodit telefon a může být nebezpečné.

 VYSTRAHA 	Pokud baterii nahradíte baterií nesprávného typu, může dojít k výbuchu. Použité baterie likvidujte podle pokynů výrobce.
-------------------	--

	Dlouhý poslech náhlavní sady při vysoké hlasitosti může poškodit sluch.
---	---

Kvalifikovaný servis

Tento telefon může opravovat pouze kvalifikovaný servisní personál.

🔗 Informace o funkcích

V této části jsou krátce vysvětleny funkce telefonu.

Funkce	Popis	Výběr
Používání služeb SIM	Používání různých služeb nabízených poskytovatelem služeb.	Menu > SIM AT
Zobrazení posledních hovorů	Zobrazení posledních odchozích, přijatých a zmeškaných hovorů.	Menu > Záznamy hovorů > Zmeškané hovory, Přijaté hovory, Odchozí hovory
Vymazání posledních hovorů	Vymazání záznamů hovorů jednotlivých typů nebo všech záznamů najednou.	Menu > Záznamy hovorů > Smazat vše
Zobrazení doby hovoru	Zobrazení doby posledních odchozích a přijatých hovorů. Také vynulování počítadla.	Menu > Záznamy hovorů > Doba hovoru
Zobrazení ceny hovorů	Zobrazení ceny hovorů.	Menu > Záznamy hovorů > Cena hovoru
Sít'ové služby	Přístup k sít'ovým službám nabízeným poskytovatelem služeb.	Menu > Sít'ové služby
Výběr vyzvánění a hlasitosti	Výběr vyzvánění nebo úrovně hlasitosti pro přichozí hovory.	Menu > Nastavení zvuku > Tón vyzvánění nebo Hlasitost vyzvánění
Typ upozornění	Výběr typu upozornění na hovor.	Menu > Nastavení zvuku > Typ upozornění

Režim T9

Funkce	Popis	Výběr
Nalezení kontaktu	Hledání kontaktů v telefonním seznamu.	Menu > Kontakty > Hledání

Přidání nového kontaktu	Přidání nového kontaktu do Telefonního seznamu.	Menu > Kontakty > Nový záznam
-------------------------	---	-------------------------------

Hledání ve skupinách	Hledání kontaktů z Telefonního seznamu ve skupinách volajících.	Menu > Kontakty > Hledání skupiny
----------------------	---	-----------------------------------

Změna vlastností skupiny volajících	Výběr vyzvánění pro přichozí hovory a zprávy od členů skupiny. Také změna názvu skupiny.	Menu > Kontakty > Upravit skupinu
-------------------------------------	--	-----------------------------------

Rychlá volba	Přiřazení čísel rychlé volby (2 až 9) osmi nejčastěji volaným číslům.	Menu > Kontakty > Rychlá volba
--------------	---	--------------------------------

Smazání záznamů v Kontaktech	Smazání všech kontaktů v Kontaktech z paměti telefonu, z karty SIM nebo z obou umístění.	Menu > Kontakty > Smazat vše
------------------------------	--	------------------------------

Stav paměti kontaktů	Zobrazení celkového počtu kontaktů v Kontaktech v paměti telefonu a na SIM kartě.	Menu > Kontakty > Stav paměti
----------------------	---	-------------------------------

Čísla služeb SDN (Service Dialling Numbers)	Přístup k seznamu čísel služeb přiřazených poskytovatelem služeb.	Menu > Kontakty > SDN
---	---	-----------------------

🔗 Informace o funkcích

🔗 Prohlášení o shodě (R&TTE)

Popis modelu: Mobilní telefon (GSM 900/1800)

Název modelu: SGH-X160

Vyrobeno v. Samsung Electronics Co., Ltd, 94-1, Imsoo-Dong, Gumi City, Kyung-Buk, Korea, 730-350“ kterého se prohlášení o shodě týká, je ve shodě s následujícími normami nebo jinými normativními dokumenty.

Bezpečnost : EN 60950-1:2001 **SAR** : EN 50360:2001
Elektromagnetická kompatibilita : EN 301 489-01 v1.4.1 (08-2002) : EN 50361:2001
Sít' : EN 301 511 v9.0.2 (03-2003)

Tímto prohlašujeme, že [všechny základní testy rádiové frekvence byly provedeny a že] výše uvedený výrobek je v souladu se všemi základními požadavky směrnice 1999/5/EC.

Procedura vyhodnocování souladu uváděná v článku 10 a detailně popsaná v dodatku [IV] směrnice 1999/5/EC byla dodržena za dozoru následujících autorizovaných orgánů:

 BABT, Balfour House, Churchfield Road, Walton-on-Thames, Surrey, KT12 2TD, Spojené království
Identifikační značka: 0168

Technická dokumentace je uložena u:

Samsung Electronics QA Lab.

a lze ji zpřístupnit na vyžádání.

(Zástupce v EU)

Místo a datum vydání:

Samsung Electronics Euro QA Lab.
Blackbushe Business Park,Saxony Way, Yateley, Hampshire, GU46 6GG, Spojené království
2006.04.07

Yong-Sang Park
Yong-Sang Park/S.Manager

^[1] Toto není adresa servisního střediska Samsung. Adresa servisního střediska společnosti Samsung je uvedena na záručním listu nebo můžete kontaktovat dodávatele v místě, kde jste telefon zakoupili