

SGH-X150 Stručná příručka

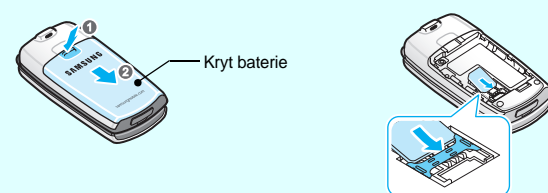
V této příručce je popsáno nastavení telefonu a uveden přehled hlavních funkcí telefonu.

World Wide Web
http://www.samsungmobile.com

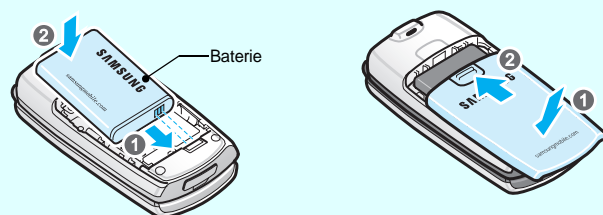
Printed in Korea
Code No.: GH68-09173A
Czech. 04/2006. Rev. 1.0

Instalace baterie

1. Sejměte kryt baterie, vyjměte baterii a vložte SIM kartu.

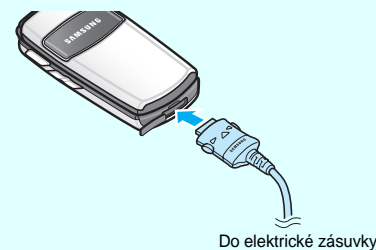


2. Vložte baterii a kryt zpět na místo.

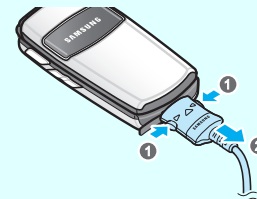


Nabíjení baterie

1. Připojte dodávaný cestovní adaptér.



2. Po dokončení nabíjení adaptér odpojte.



Poznámka: Nevynádejte baterii z telefonu, dokud neodpojíte adaptér. V opačném případě může dojít k poškození telefonu.

Uspořádání telefonu a funkce tlačítek

Tlačítko menu/potvrzení
V základním režimu umožňuje přechod do režimu Menu. Vyběr zvýrazněné možnosti nebo potvrzení vstupu v menu.

Tlačítko volání
Zahájení nebo příjem hovoru. V základním režimu zobrazí poslední hovory.

Tlačítko zrušit/vymazat
Odstranění znaků z displeje. Návrat do předchozí úrovně menu.

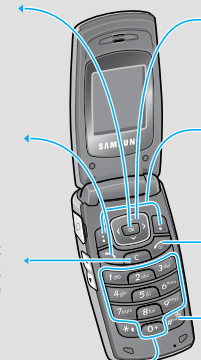
Alfanumerická tlačítka

Čtyřsměrová navigační tlačítka
V režimu Menu pohyb mezi možnostmi menu. V základním režimu umožňuje přistupovat přímo k oblíbeným menu.

Kontextová tlačítka
Provedení funkce uvedené nad tlačítkem.

Tlačítko zapnutí/ukončení
Zapnutí nebo vypnutí telefonu stisknutím a podržením. Také ukončení hovoru.

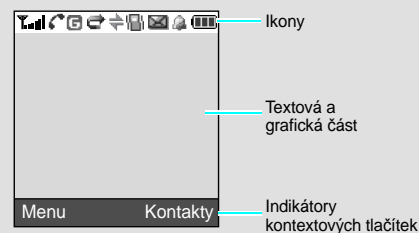
Tlačítko tichého režimu



Tichý režim Vypnutí všech zvuků telefonu stisknutím a podržením v základním režimu. Zrušení provedete dalším stisknutím a podržením tlačítka.

Displej

Když nevoláte nebo nepoužíváte menu, telefon je v pohotovostním režimu. Aby bylo možné vytočit telefonní číslo, musíte být v pohotovostním režimu.



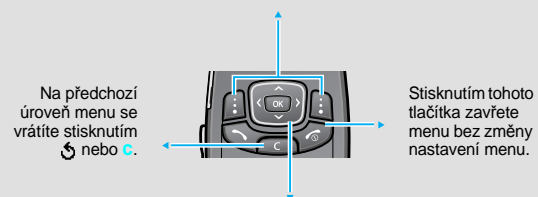
V horní části displeje jsou zobrazeny následující indikátory stavu:

Ikona	Popis
	Síla signálu
	Probíhá hovor
	Mimo oblast služby; nelze volat nebo přijímat hovory.
	Funkce přesměrování hovorů je aktivní
	Sít' GPRS
	Roaming
	Nová SMS zpráva
	Nová zpráva v hlasové poště
	Je aktivní tichý režim nebo je vyzvánění nastaveno na vibrační
	Je nastaveno upozornění
	Úroveň baterie

Používání menu

V základním režimu otevřete hlavní menu stisknutím **Menu**.

Popisky v dolních rozích displeje zobrazují aktuální funkce kontextových tlačítek. Stisknutím levého kontextového tlačítka (L) nebo pravého kontextového tlačítka (R) provedete uvedenou funkci.



Čtyřsměrová navigační tlačítka () lze použít jako klávesové zkratky pro přístup k oblíbeným menu.

1. V základním režimu stiskněte **Menu**.
2. Vybete možnost **Nastavení telefonu** → **Zkratky**.
3. Vybete tlačítko.
4. Vybete funkci, která se má přiřadit k tlačítku.

Vyběr nebo úprava menu nebo funkce:

1. V základním režimu stiskněte **Menu**.
2. Pomocí navigačních tlačítek přejděte na požadované menu a stiskněte **Vybrat** nebo **OK**.
3. Když menu obsahuje podmenu, přejděte na požadované podmenu pomocí navigačních tlačítek. Podmenu otevřete stisknutím **Vybrat** nebo **OK**.
Pokud vybrané menu obsahuje další podmenu, opakujte tento krok.
4. Najděte požadované nastavení pomocí navigačních tlačítek.
5. Stisknutím **Vybrat** nebo **OK** potvrďte vybrané nastavení.

Čísla zkratek

Požadované menu lze rychle otevřít pomocí čísel zkratek. Číslo zkratky se zobrazuje před názvem menu v režimu Menu.

Zapnutí a vypnutí telefonu

1. Stisknutím a podržením na více než jednu sekundu zapnete telefon.
2. Když chcete telefon vypnout, stiskněte a podržte na více než dvě sekundy.

Změna jazyka na displeji

1. V základním režimu stiskněte **Menu**.
2. Vybete možnost **Nastavení telefonu** → **Jazyk**.
3. Vybete jazyk.

Volání

1. V základním režimu zadejte směrové číslo oblasti a telefonní číslo a stiskněte .
2. Hovor ukončíte stisknutím .

Přijem hovoru

1. Když telefon zvoní, přijmete hovor stisknutím .
2. Hovor ukončíte stisknutím .

Mapa menu

- | | | | |
|--|---|---|--|
| 1. Záznamy hovorů
1.1 Zmeškané hovory
1.2 Přijaté hovory
1.3 Odchozí hovory
1.4 Smazat vše
1.5 Doba hovoru
1.6 Cena hovoru* | 3. Organizér
3.1 Budík
3.2 Kalendář
3.3 Datum a čas
3.4 Kalkulačka
3.5 Seznam úkolů
3.6 Záznamník
3.7 Převodník měn | 6. Síťové služby
6.1 Přesměrování hovoru
6.2 Zákaz hovoru
6.3 Čekající hovor
6.4 Vyběr sítě
6.5 ID volajícího
6.6 Uzavřená užívat. skupina | 8. Nastavení zvuku
8.1 Tón vyzvánění
8.2 Hlasitost vyzvánění
8.3 Typ upozornění
8.4 Tón klávesnice
8.5 Tón zpráv
8.6 Upozornění během hovoru
8.7 Další tón |
| 2. Kontakty
2.1 Hledání
2.2 Nová položka
2.3 Hledání skupiny
2.4 Úpravy skupiny
2.5 Rychlá volba
2.6 Smazat vše
2.7 Stav paměti
2.8 SDN | 4. SIM AT | 7. Nastavení displeje
7.1 Pozadí
7.2 Jas displeje
7.3 Kontrast
7.4 Podsvícení | 9. Nastavení telefonu
9.1 Pozdrav
9.2 Vlastní číslo
9.3 Jazyk
9.4 Zabezpečení
9.5 Další nastavení
9.6 Zkratky
9.7 Obnovit nastavení |

* Zobrazuje se pouze v případě, že je podporováno SIM kartou.

